

Saulkrastu novads



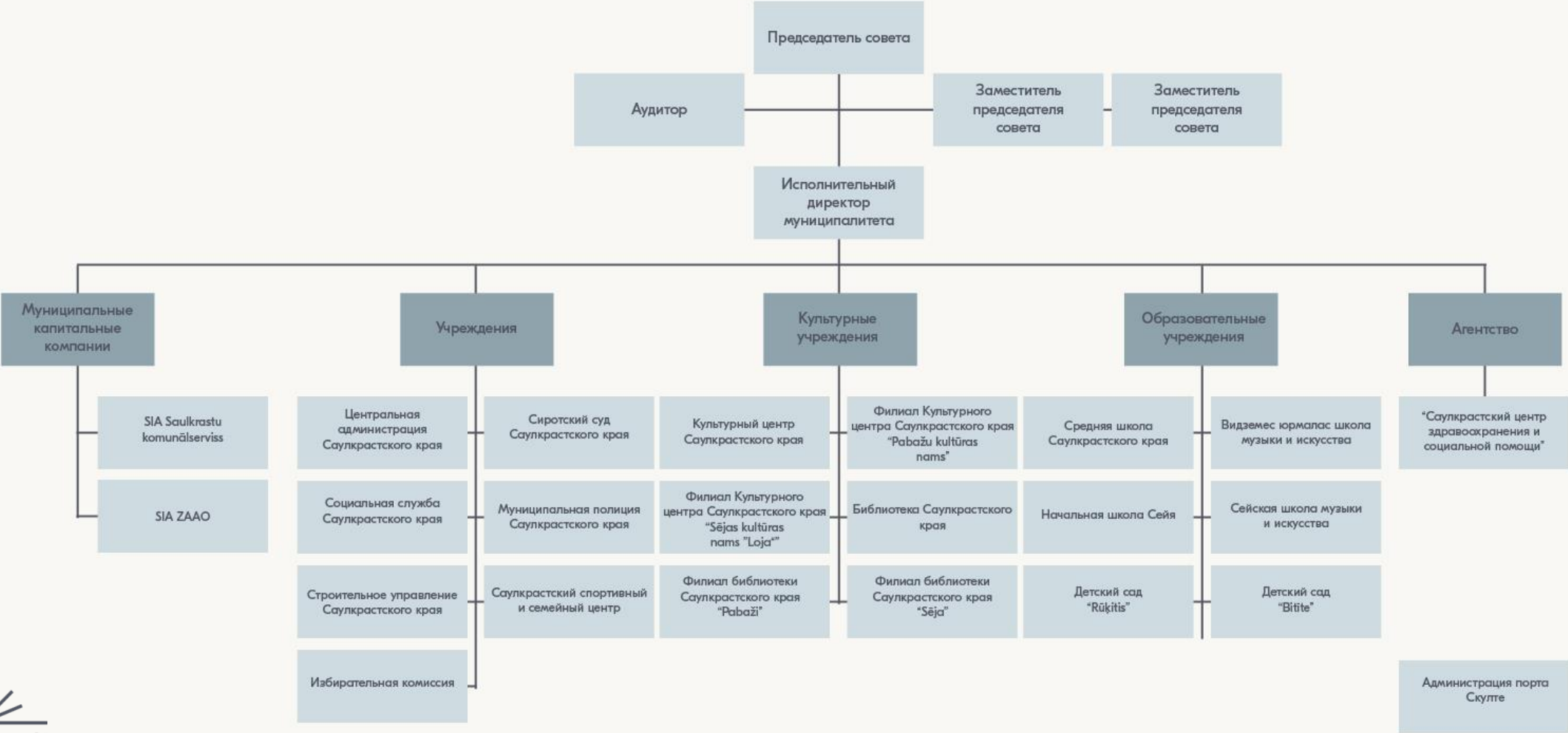
Географическое положение



Саулкрастский край был основан в 2021 году, когда в Латвии была проведена последняя муниципальная реформа. В состав края входят город Саулкрасты, а также Саулкрастские и Сейские волости.

- Площадь: 277 км².
- Население: 11 тыс. человека (2023 г.)
- Дороги республиканского значения
 - * A1 VIA Baltica
 - * A3 Инчукалнс–Валмиера–Эстония
- Железная дорога Рига – Скулте
- Планируемая железная дорога Rail Baltica
- Побережье Рижского залива 17 км
- Четвертый по величине порт Латвии – порт Скулте

Структура муниципалитета



Муниципальные функции и услуги

Функция/Услуга	Кто это выполняет
<ul style="list-style-type: none">• организовать услуги водопользования, теплоснабжения и утилизации бытовых отходов для жителей• обеспечить благоустройство и санитарную чистоту края	<ul style="list-style-type: none">• Муниципальные капитальные компании• Центральная администрация муниципалитета (Отдел управления недвижимостью)
<ul style="list-style-type: none">• заботиться о строительстве, обслуживании и управлении дорогами, принадлежащими муниципалитету	<ul style="list-style-type: none">• Муниципальная капитальная компания
<ul style="list-style-type: none">• культурные, спортивные и образовательные услуги, мероприятия, а также работа с молодежью	<ul style="list-style-type: none">• Культурные учреждения• Образовательные учреждения• Саулкрастский спортивный и семейный центр
<ul style="list-style-type: none">• заботиться о здоровье населения	<ul style="list-style-type: none">• Агентство и практики врача общей практики
<ul style="list-style-type: none">• помощь в решении социальных проблем• защита прав и интересов детей и лиц, находящихся под опекой	<ul style="list-style-type: none">• Социальная служба Саулкрастского края• Сиротский суд Саулкрастского края
<ul style="list-style-type: none">• обеспечение общественного порядка и безопасности	<ul style="list-style-type: none">• Муниципальная полиция Саулкрастского края
<ul style="list-style-type: none">• планирование территории, мониторинг строительных процессов	<ul style="list-style-type: none">• Строительное управление Саулкрастского края
<ul style="list-style-type: none">• регистрация актов гражданского состояния	<ul style="list-style-type: none">• Отдел записи актов гражданского состояния
<ul style="list-style-type: none">• содействие экономической деятельности и выдача разрешений и лицензий на коммерческую деятельность	
<ul style="list-style-type: none">• гражданская оборона и борьба со стихийными бедствиями	<ul style="list-style-type: none">• Центральная администрация муниципалитета

Центральная администрация муниципалитета

Центр обслуживания клиентов:

- прием посетителей,
- поддержка в получении услуг,
- обеспечение оборота внутренней и внешней документации в системе управления данными «Namejs»

Закупка:

Закупки осуществляются в строгом соответствии с Законом о государственных закупках. Все товары и услуги, а также строительные работы приобретаются в рамках государственных закупок, закупки организует независимая закупочная комиссия в составе пяти человек.

Меры по предотвращению коррупции:

- Обновлен список чиновников и должностных лиц, подверженных риску коррупции, и реализованы меры по снижению риска
- Обращение документов происходит по принципу четырех глаз
- Создана система поднятие тревоги
- Строгий бюджетный контроль

An aerial photograph showing a dense forest of trees with green and yellow foliage on the left, a sandy beach in the middle, and a bright blue lake on the right. A stylized white sun with rays is positioned above the text. A road runs vertically through the forest.

Saulkrasti

Saules ritmā